

# Clôture BARDLINE

En bois composite coextrudé

DESIGN  
UNIQUE



## Les points forts !

- Bois composite coextrudé dernière génération
- Lames bi-face / clôture symétrique
- Effet bardage claire-voie
- Poteaux en aluminium
- Faible dilatation
- Accessoires en aluminium
- Traité anti-UV
- Imputrescible
- Résistants aux intempéries

COMPOSITION DU BOIS COMPOSITE COEXTRUDÉ Redcinha® *Dernière génération !*

BOIS 55%

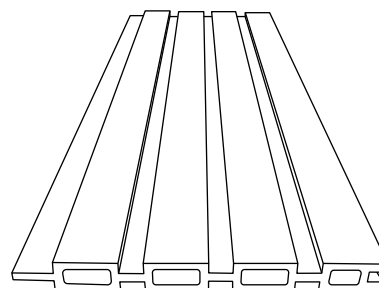
PEHD 30%

ADDITIFS 15%



## Caractéristiques techniques

- **Section** : 187,2 x 19,5 mm
- **Longueur** : 1295 mm / 1600 mm
- **Finition** : Effet brossé pour un rendu naturel
- **Pose** : Lames à la verticale uniquement
- **Dilatation** : 2 mm/m
- **Entretien** : Nettoyeur haute pression à 1 m minimum



## Coloris



# Clôture BARDLINE

En bois composite coextrudé

CRÉATION  
ORIGINALE



## Accessoires de la clôture Bardline



### Poteau en aluminium

- 80 x 80 mm
- 1038mm / 1196mm / 1355mm / 2425mm / 2800mm
- Coloris : RAL7016 et RAL9005



### Capuchon

- 84 x 84 x 15 mm
- Coloris : RAL7016 et RAL9005



### Embase métallique

- 130 x 130 x 500 mm
- Visserie : 12 mm de Ø max
- Coloris : RAL9005



### Profil d'angle

- Longueur : 2000 mm / 1313 mm
- Coloris : RAL7016 et RAL9005



### Profil de finition de poteau

- Longueur : 2050 mm
- Coloris : RAL7016 et RAL9005



### Profil de finition de lame (haut et bas)

- 38 x 20 x 1761 mm
  - Coloris : RAL7016 et RAL9005
- ⚠ Utiliser comme gabarit de pose



### Profil d'appuie / support (embases)

- 15 x 26 x 1710 mm
- Coloris : RAL7016 et RAL9005



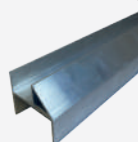
### Profil de connexion poteau et lame

- Section: 21x23,4 mm
- Section: 1295 / 1600 mm
- Coloris : RAL7016 et RAL9005



### Clips d'installation pour profil de lames

- Hauteur : 40 mm
- Largeur : 22 mm



### Profil de connexion lame / soubassement

- 41,5 x 42 x 1761 mm
  - Coloris : RAL7016 et RAL9005
- ⚠ Utiliser comme gabarit de pose



### Profil de connexion poteau / soubassement

- 43 x 46 x 178 mm



### Soubassement béton aminci

- 1805 x 200 x 35 mm
  - Épaisseur : 17 mm aux extrémités
- ⚠ Ne pas l'utiliser en gabarit pose

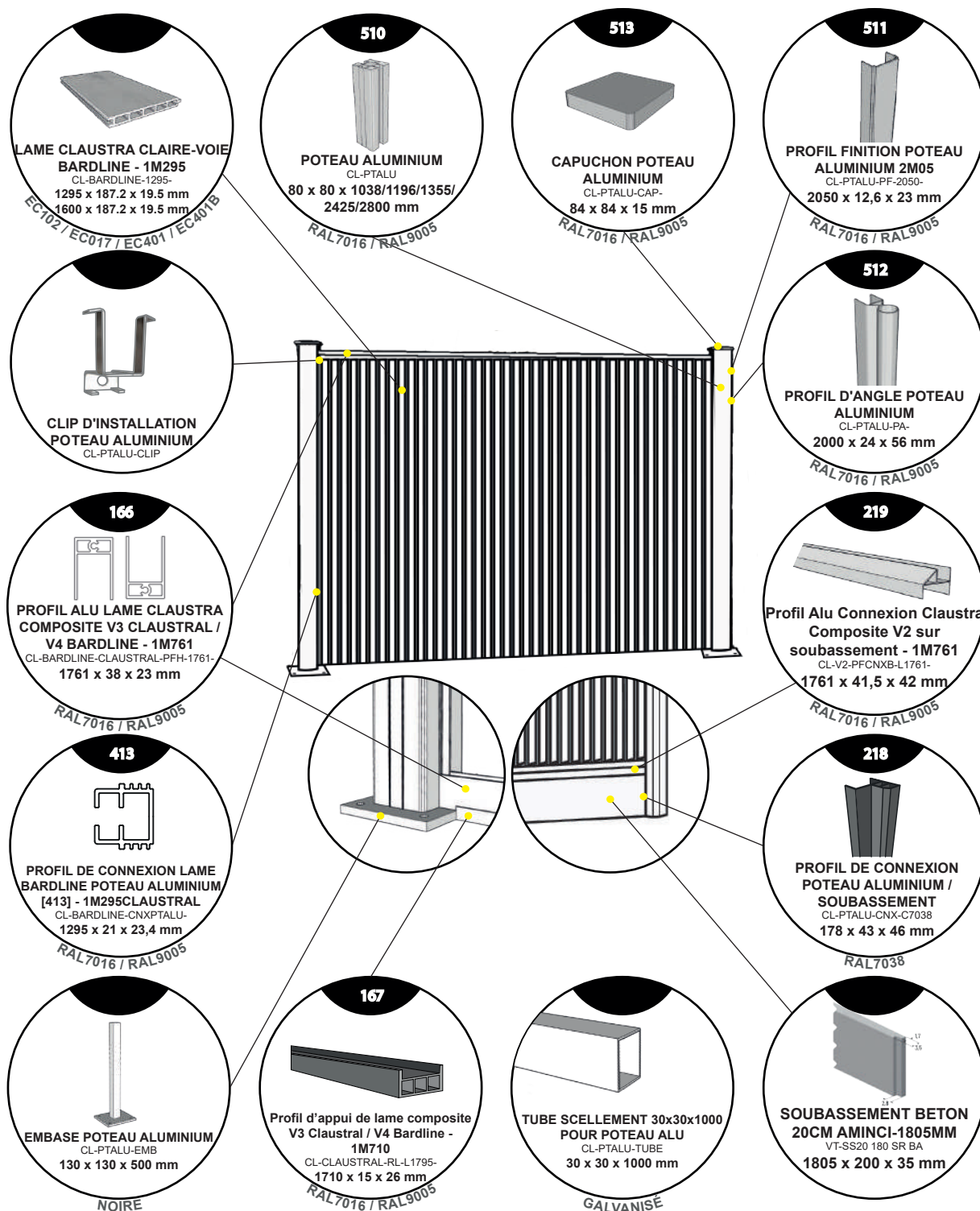


### Tube scellement

- 30 x 30 x 1000
- Épaisseur : 2mm
- Acier galvanisé

# Clôture BARDLINE

## En bois composite coextrudé



**Exterieurstock Hauts-de-France**  
10 - 12 route de cambrai  
59159 Marcoing  
03 27 37 51 84

**Exterieurstock Normandie**  
99 route de Dieppe  
75770 Malaunay  
02 35 33 97 29

**Exterieurstock Auvergne-Rhône-Alpes**  
ZI les Verchères, impasse du Pan Perdu  
38540 Saint-Just-Chaleyssin  
04 78 55 60 01

**Exterieurstock Nouvelle-Aquitaine**  
ZI la Piastre, n°2  
33210 Preignac  
05 57 99 11 81