



# Clôture CLAUSTRAL

en bois composite coextrudé

CONÇU EN FRANCE

Découvrez l'élégance naturelle et la robustesse de la clôture composite Claustral

## Bois composite de qualité professionnelle



- Lame avec effet brossé
- Longévité inégalée
- Faible dilatation
- Traité anti-UV
- Ne casse pas au gel
- Imputrescible

COMPOSITION DU BOIS COMPOSITE COEXTRUDÉ Redcinha<sup>®</sup>

BOIS 55% / POLYÉTHYLÈNE HAUTE DENSITÉ (PEHD) 30% / ADDITIFS 15%

## Caractéristiques techniques des lames

- **Section / Longueur** : 166 x 20 x 1795 mm
- **Finition** : Aspect bois en relief avec un effet brossé
- **Dilatation** : 2 mm/m
- **Durabilité** : Garantie 10 ans
- **Entretien** : Nettoyeur haute pression à 1m00 min.

## Design innovant

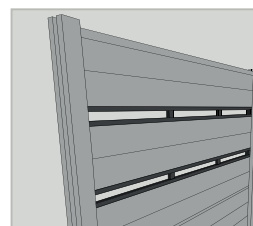
- Aspect bois en relief
- Parfaite harmonie avec la clôture gabion Delclo<sup>®</sup>
- Poteaux en aluminium
- Profils de finition en aluminium

## Coloris

● Gris anthracite  
EC102

● Wengé  
EC017

● Chêne clair  
EC401



### LAME AJOURÉE POUR CLAUSTRAL

- Aluminium
- Coloris : RAL7016 et RAL9005
- 2 lames par carton
- Hauteur: 97mm
- Longueur: 1802mm

Nouveauté 2024

**Exterieurstock Hauts-de-France**  
10 - 12 route de cambrai  
59159 Marcoing  
03 27 37 51 84

**Exterieurstock Normandie**  
99 route de Dieppe  
75770 Malaunay  
02 35 33 97 29

**Exterieurstock Auvergne-Rhône-Alpes**  
ZI les Verchères, impasse du Pan Perdu  
38540 Saint-Just-Chaleyssin  
04 78 55 60 01

**Exterieurstock Nouvelle-Aquitaine**  
ZI la Piastré, n°2  
33210 Preignac  
05 57 99 11 81



Découvrez l'élégance naturelle et la robustesse de la clôture composite Claustral

## Accessoires de la clôture CLAUSTRAL



### POTEAU EN ALUMINIUM

- 80 x 80 x 1038/1196/1355/2425/2800 mm
- Coloris : gris anthracite RAL7016 et noir RAL9005



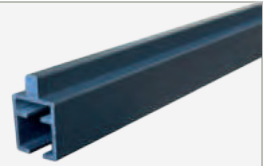
### CAPUCHON

- 84 x 84 x 15 mm
- Coloris : Gris anthracite RAL7016, noir RAL9005



### EMBASE METALLIQUE

- 130 x 130 x 500 mm
- Visserie: 12mm de diamètre maximum
- Coloris: Noir RAL9005



### PROFIL ALUMINIUM DE RENFORT DE LAME

- 23,4 x 21 x 1795 mm
- Coloris: gris anthracite RAL7016 et noir RAL9005



### PROFIL D'ANGLE

- Longueur: 2000mm
- Coloris : Gris anthracite RAL7016, noir RAL9005



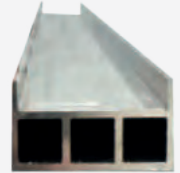
### PROFIL DE FINITION DE POTEAU

- Longueur: 2050mm
- Coloris : Gris anthracite RAL7016, noir RAL9005



### PROFIL DE FINITION DE LAME (HAUT ET BAS)

- 38 x 23 x 1761 mm
- Coloris : Gris anthracite RAL7016, noir RAL9005



### PROFIL D'APPUIE / SUPPORT (EMBASES)

- 150 x 260 x 1710mm
- Coloris : Gris anthracite RAL7016, noir RAL9005



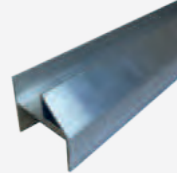
### CLIPS D'INSTALLATION pour profil de lames

- Hauteur: 40mm
- Largeur: 22mm



### SOUBASSEMENT BÉTON AMINCI

- 1805 x 200 x 35 mm
- Épaisseur 17mm aux extrémités



### PROFIL DE CONNEXION lame/soubassement

- 41 x 37 x 1761 mm
- Coloris : Gris anthracite RAL7016, noir RAL9005



### PROFIL DE CONNEXION poteau/soubassement

- 43,2 x 41,6 x 178 mm